

# SEIYEA<sup>®</sup>

大型组合式风阀

大型组合式消声器

大型隔声屏障

消声器、消声弯头、消声百叶窗

防火阀、排烟阀系列

风口系列

隔振器

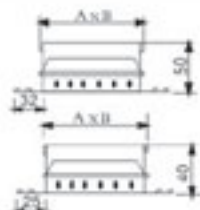
风管



江苏三燕空调设备有限公司

铝合金风口系列

单(双)层格栅风口  
FK-1 FK-19  
FK-2 FK-20



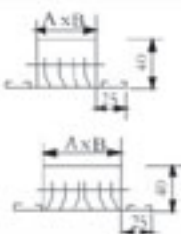
材质: 铝合金 / 不锈钢

规格尺寸: 如无特殊标注, 一般默认为风口的颈部尺寸。

可选附件: 风量调节阀 / 风向角度调节装置

特点: 单(双)层格栅风口叶片角度可 $0^{\circ} - 180^{\circ}$  范围内任意调节, 将叶片调节成不同角度, 风口后部可以配上风量调节阀, 将风量及风速控制在适当的范围内。

固定百叶风口FK-21



风口连接方式: 固定或可开形

材质: 铝合金 / 不锈钢

叶片形式: 细叶形 / 宽边形

规格尺寸: 如无特殊标注, 一般默认为风口的颈部尺寸。

可选附件: 尼龙(铝合金)过滤网。

特点: 百叶回风口常为铝型材料, 表面经阳极氧化处理, 挺直光洁, 适用于回风, 风口后部可以配过滤网。

防水百叶风口FK-54



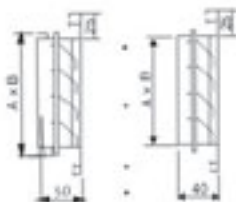
材质: 铝合金 / 不锈钢

可选附件: 普通防虫网 / 不锈钢防虫网

规格尺寸: 如无特殊标注, 一般默认为风口的颈部尺寸。

特点: 百叶型外墙风口, 铝型材料, 适用于机组通风, 外墙防水。可安装在砖石、金属、混凝土、木结构上。

侧壁式格栅风口FK-4,FK-27

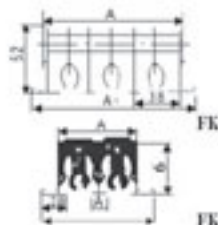


材质: 铝合金 / 不锈钢

规格尺寸: 如无特殊标注, 一般默认为风口的颈部尺寸。

特点: 叶片为固定式, 可用做回风口或新风口。

活页条形散流器FK-17,FK-25



材质: 铝合金 / 不锈钢

规格尺寸: 如无特殊标注, 一般默认为风口的颈部尺寸。

特性:

1. 由于独特的设计, 可以一组到四组的结构, 每一组槽内存两个可调叶片。
2. 诱导作用强, 可快速消除送风温度和室内温度的差别, 并快速降低气流速度。
3. 送风方向可适应具体的室内条件, 现场调节出风槽角度, 改变出风方向。

门铰型百叶回风口



材质:

· 铝合金/不锈钢。

规格尺寸:

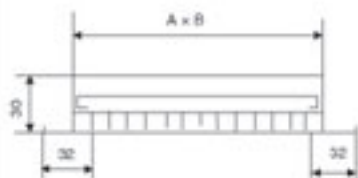
· 如无特殊标注, 一般默认为风口的颈部尺寸。

特点:

- 常用于客房大厅的回风口。
- 在固定式基础上增加一个外框和特制门锁及铰链, 便于安装与过滤网的清洗和配套使用。

## 铝合金风口系列

蛋格式风口FK-47

**材质:**

- 铝合金/不锈钢。

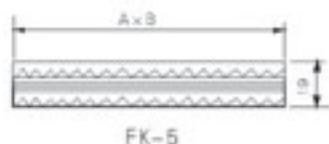
**规格尺寸:**

- 如无特殊标注, 一般默认为风口的颈部尺寸。

**特点:**

- 用于顶棚做送风和回风, 带过滤网。
- 压力损失小。

过滤网FK-5

**材质:**

- 铝板网/不锈钢。

**规格尺寸:**

- 如无特殊标注, 一般默认为风口的颈部尺寸。

**特点:**

- 采用三种不同厚度的铝板网, 加工成波纹状纵横叠合而成。
- 外框厚度为12毫米。

风量调节开关FK-11,FK-13圆形

**材质:**

- 铝合金/不锈钢。

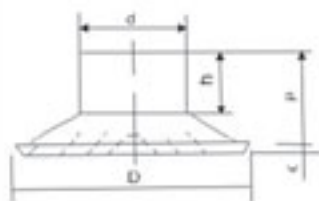
**规格尺寸:**

- 如无特殊标注, 一般默认为风口的颈部尺寸。

**特点:**

- 叶片为入字形开启方法, 采用联杆传动, 可调整全开、半开可全闭。最大尺寸500X500, 超过时采用两个以上拼接。

天花板圆形散流器

**材质:**

- 铝合金/不锈钢。

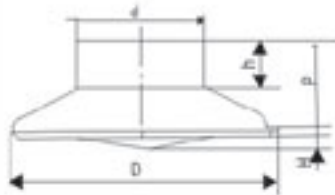
**规格尺寸:**

- 如无特殊标注, 一般默认为风口的颈部尺寸。

**特点:**

- 在圆形散流器基础上增加了方形延伸框。
- 可调节风量。

圆盘形散流器

**材质:**

- 铝合金/不锈钢。

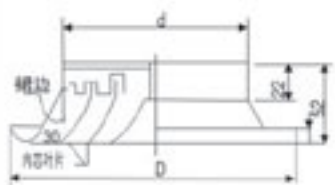
**规格尺寸:**

- 如无特殊标注, 一般默认为风口的颈部尺寸。

**特点:**

- 散流器叶片为盘状, 外框与内框为活动可卸式, 且有两档不同高度可调整两种风量吹出的角度。

圆形散流器FK-8

**材质:**

- 铝合金/不锈钢。

**规格尺寸:**

- 如无特殊标注, 一般默认为风口的颈部尺寸。

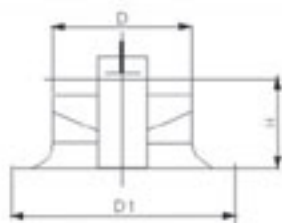
**特点:**

- 外框与内框为活动可卸式, 且有两档不同高度可调整和两种风量吹出的角度。



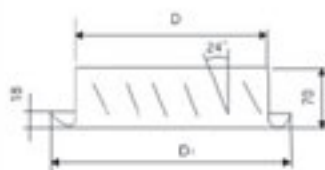
铝合金风口系列

变流形散流器



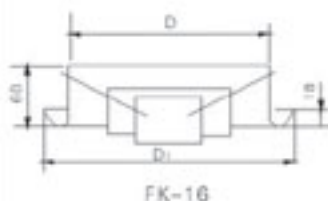
- 材质:**
- 铝合金/不锈钢
- 规格尺寸:**
- 如无特殊标注, 一般默认为风口的颈部尺寸。
- 特点:**
- 用于高大空间送风, 射程远, 用于顶送风, 可电动或手动调节送风量。

圆形斜片散流器FK-15



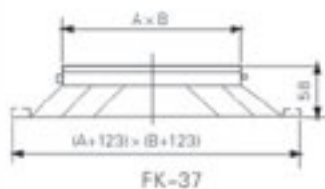
- 材质:**
- 铝合金 / 不锈钢
- 规格尺寸:**
- 如无特殊标注, 一般默认为风口的颈部尺寸。
- 特点:**
- 外框为圆形, 直形叶片, 叶片倾斜24°。
  - 适用于外墙上作新回风口。

圆环形散流器FP-16



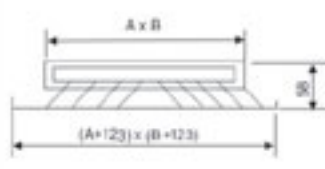
- 材质:**
- 铝合金 / 不锈钢
- 规格尺寸:**
- 如无特殊标注, 一般默认为风口的颈部尺寸。
- 特点:**
- 适用于工厂厂房及室内层高的建筑结构, 构造新颖美观。
  - 阻力小、风速射程大。

三面吹散流器FK-37



- 材质:**
- 铝合金 / 不锈钢
- 规格尺寸:**
- 如无特殊标注, 一般默认为风口的颈部尺寸。
- 特点:**
- 适用于顶面靠墙一侧或角部送风, 中间叶片可拆, 便于安装调试。

四面吹散流器FK-10,FK-31



- 材质:**
- 铝合金 / 不锈钢
- 规格尺寸:**
- 如无特殊标注, 一般默认为风口的颈部尺寸。
- 特点:**
- 适用于吊顶送风系统, 按性能确定颈部的风速, 还需考虑安装的高度及场合, 内锥叶片与外框为可卸式, 以便于安装和调节。

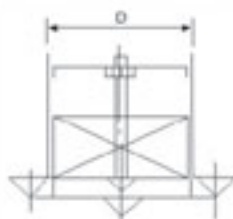
球形喷流风口



- 材质:**
- 铝合金/不锈钢。
- 规格尺寸:**
- 如无特殊标注, 一般默认为风口的颈部尺寸。
- 特点:**
- 可自由调节空气喷流方向, 适用于美容院、摄影院、厨房等大量散发热气的操作场所, 可随意调整风向。

## 铝合金风口系列

旋流风口

**材质:**

- 铝合金/镀锌板。

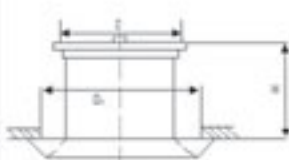
**规格尺寸:**

- 如无特殊标注, 一般默认为风口的颈部尺寸。

**特点:**

- 旋转射流式送风口, 具有诱导比大, 风速衰减快等特点。
- 适用于空间系统中用做大风量高温差送风以减少风口。

旋流风口

**材质:**

- 铝合金/镀锌板。

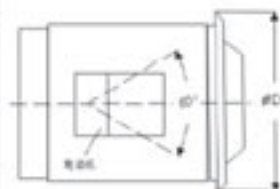
**规格尺寸:**

- 如无特殊标注, 一般默认为风口的颈部尺寸。

**特点:**

- 适用于展览大厅、游泳馆、体育馆、机场大厅表演大厅、生产车间等。
- 具有旋转射流, 温度衰减、风口阻力低和流型可变等优点, 是多功能的新型送风口。
- 由带扩散体放圆形壳体 and 旋流器组成。

球形远程喷口

**材质:**

- 铝合金/镀锌板。

**规格尺寸:**

- 如无特殊标注, 一般默认为风口的颈部尺寸。

**特点:**

- 适用于剧院、会议室、大厅、工厂等场所用于大空间送风、射程远。
- 可侧送风、顶送风、地面送风。
- 可注意调整方向。

检修口

**材质:**

- 铝合金/镀锌板。

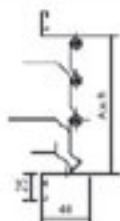
**规格尺寸:**

- 如无特殊标注, 一般默认为风口的颈部尺寸。

**特点:**

- 由内外两个框组成, 其内框呈活门型式, 通常安装天花板上, 作吊顶内设备检修时的出入口。

自垂百叶式风口FK-14

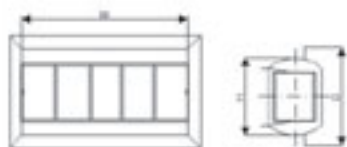
**材质:** 铝合金镀锌板。

**规格尺寸:** 如无特殊标注, 一般默认为风口的颈部尺寸。

**特点:**

- 用于正压的空调房间自动排气
- 可用于新回风口处和排风口处
- 靠风口百叶自然下垂, 隔绝室内外空气交换, 当室内空气气压大于室外时, 气流将百叶吹开而向外排气, 室外空气则不能流入室内
- 本风口有单向止回作用
- 形体可方可圆

鼓型喷口

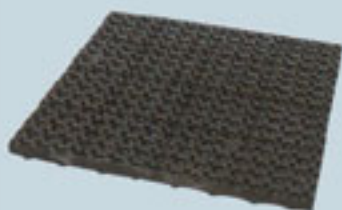
**材质:** 铝合金镀锌板。

**规格尺寸:** 如无特殊标注, 一般默认为风口的颈部尺寸。

**特点:** 鼓型喷口具有双向调整送风角度的特点, 用作空调系统和通风系统的送风口。

风口具有矩形外框结构, 在外框内套装鼓壳, 鼓壳内装有联动的流线形活动叶片。鼓壳可沿水平轴在俯仰方向进行  $\pm 30^\circ$  角范围的调整。联动叶片可在水平方向进行  $\pm 45^\circ$  角范围的调整。以改变送风的方向。调整方便。在风口后部可配装风量调节阀 (OBD) 以调整进风量。

## 隔振系列

TJ<sub>1</sub>型橡胶隔振垫

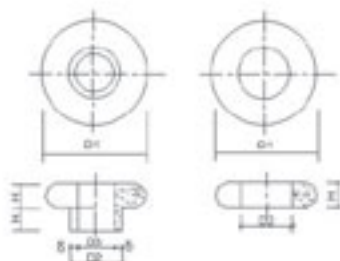
TJ<sub>1</sub>型橡胶隔振垫，采用耐油橡胶硫化成形，本系列由四种不同橡胶硬度组成（TJ<sub>1</sub>-1、TJ<sub>1</sub>-2、TJ<sub>1</sub>-3、TJ<sub>1</sub>-4）四种不同荷载等级的型号。它是根据橡胶动力特性研制成功的隔振通用元件采用凹形半球形壳体与圆柱形的凸台相结合组成凸台壳体板结构形成，有近似等频的特性。结构受力性能优越，稳定性好，可采用串联适合安装，省去了其他橡胶隔振垫使用时中间加钢板的麻烦，且能得到较佳的隔振效果，安装极为方便，适应范围广，用于多种机械振动的积极隔振和消极隔振，对机械高频振动及冲击振动隔离和降低房屋结构固体传声效果显著。

为了使用及安装方便，设计成60×60×20的正方形块体，由四个或十六个块体组成一组，如若单独使用，可在连接处切角，使用组合灵活。使用时有16种组成形式A-P式（见下表）

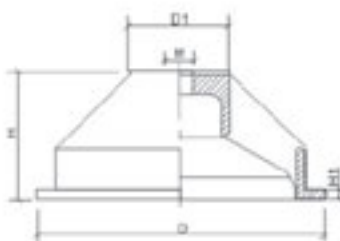
工作温度-5~+50℃，阻尼比D=0.098，使用时应使频率比 $\lambda=f/f_0 > 2$ 为宜，对冲击性振动可不计算频率比。

F-扰频率 f=n/60(Hz) f<sub>0</sub>-隔振垫固有频率

N-设备转速（转/分），楼上楼下声量的插入损失在31.5Hz-80Hz频率范围内可达8-15dB

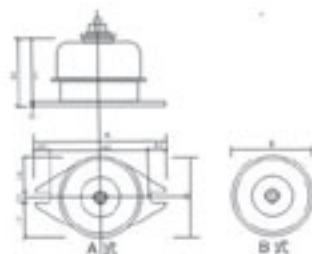
TJ<sub>2</sub>型双鼓形橡胶隔振器TJ<sub>2</sub>型橡胶隔振器外形图

用于中小型机械设备的支垫安装，更适用于设备内部有振动部件的安装，仪表仪器和普通支垫安装。价格低廉，安装灵活，隔振降噪效果明显。

TJ<sub>3</sub>型橡胶剪切隔振器TJ<sub>3</sub>型橡胶隔振器外形图

TJ<sub>3</sub>型橡胶剪切隔振器，是利用橡胶剪切弹性模量较低的特点，能获得低刚度和较低的固有频率的特点设计而成。是用合成橡胶经硫化成圆壳体外形，橡胶嵌有切刀的隔振元件，它具有耐油耐老化、固有频率低、结构简单、使用方便等特点，是精密仪器仪表、空调及恒温设备和风机、压缩机等中小型机械设备的积极隔振和消极隔振的理想隔振元件。

阻尼比D=C/C<sub>0</sub>~0.08 工作温度：-5~+50℃ 固有频率f<sub>0</sub>~4.3-21Hz

TJ<sub>4</sub>型阻尼弹簧隔振器

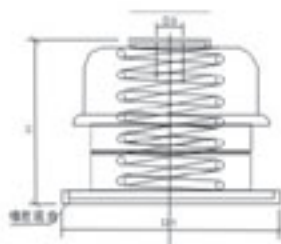
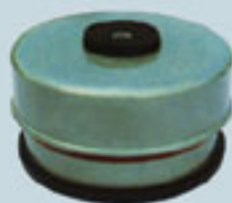
TJ<sub>4</sub>型阻尼弹簧隔振器，引进了意大利先进的隔振技术，再加上我们的预应力阻尼技术，使其成为最新一代弹簧隔振器。其特点是：具备预应力阻尼弹簧隔振的所有优点，采用先进的工艺制作超固标弹簧，使其体积小，承载范围扩大。由于加上预应力技术，所以本隔振器降低了振幅，提高了稳定性。隔振器的设计分为A式、B式两种，A式上有螺杆、下有螺槽，上下可以固定；B式上有螺杆、下有橡胶圆盘。一般常用机械设备隔振均可使用，特别是立式水泵隔振。

阻尼比：0.11 使用温度：-40℃~100℃



## 隔振系列

## TJ5型预应力阻尼弹簧隔振器



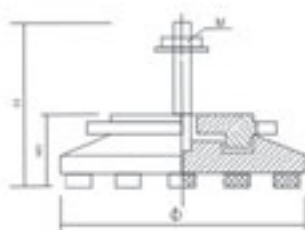
预应力阻尼弹簧隔振器它是在研究总结国内外弹簧隔振器的基础上吸收其优点,克服其缺点而设计的新颖隔振器。它具有钢弹簧隔振器的低频率和橡胶隔振器的大阻尼的双重优点,并能消除钢弹簧所特有的共振时振幅激增现象。在阻尼制作上采用特殊的工艺与材料,使阻尼性能稳定、使用寿命延长、性能优越、结构简单、安装方便。对固体传声的隔离有明显的效果,是一种多功能通用性的隔振器。能满足较多的机械振动工程的隔振要求。

工作环境温度:  $-40^{\circ}\text{C} \sim +100^{\circ}\text{C}$  阻尼比: 0.08

荷载范围: 80 - 49840 (N) 牛顿

固有频率范围: 1.9 - 5.5Hz

## TJ6型可调型橡胶隔振器



本隔振器设计成隔振橡胶为装配式,不因橡胶老化而更换整个隔振器,只需要更换橡胶件即可。节约用户费用,它能有效地减少中、小机械的振动,特别是对有冲击振动的机械,隔振效果更显著。如应用于压力机、铣床、磨床、注塑机、车床、砂轮机等设备,一般不用基础,也有用与支承销结构固定。本系列分螺杆式、平架式和支撑式。

本隔振器配有高度调节器和水平器,调整设备水平特别方便。

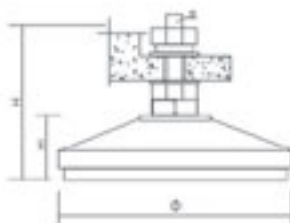
性能: 荷载范围: 1579 - 27370N(161-2790Kg)

固有频率:  $f_0=16.5-18.5\text{Hz}$

阻尼比:  $C/C_0=0.1$

工作环境温度:  $-5 \sim +50^{\circ}\text{C}$  耐油耐老化

## TJ7型圆形可调型橡胶隔振器



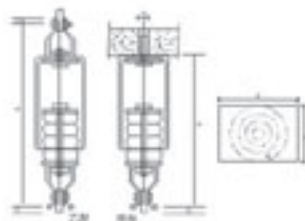
TJ7型圆形可调型橡胶隔振器,采用耐油橡胶经硫化成圆形隔振橡胶板状的结构,设有铸铁底座,调节螺母,与设备底座固定螺栓。

## TJ8型橡胶隔振带



TJ8型橡胶隔振带为一种120毫米宽、高20毫米的梯形受力条块。宽度有三条切割线,使用时可根据要求切割成40、60毫米来应用。适用于管道隔振降噪和振动筛等机械设备的隔振。适用温度 $-5 \sim +50^{\circ}\text{C}$ ,具有耐油、耐老化的性能。

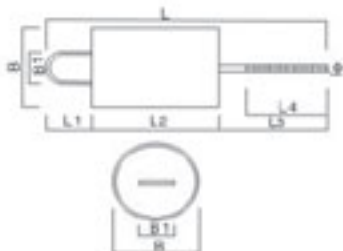
## TJ9型橡胶悬吊隔振器



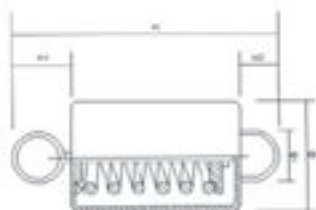
TJ9型橡胶悬吊隔振器是用于管道及吊平顶的隔振元件,它对隔振降噪均有明显效果。

工作环境温度:  $-5 \sim +50^{\circ}\text{C}$

## 隔振系列

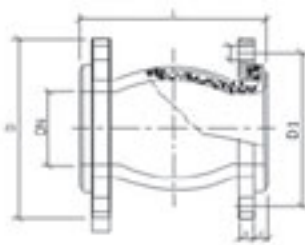
TJ<sub>10</sub>型风机盘管弹簧悬吊隔振器

TJ<sub>10</sub>型风机盘管弹簧悬吊隔振器，分别用于进出水管为15与20的风机盘管空调箱，隔振器上设吊环，直接与平顶预埋吊钩连接，下有M8X40螺母直接与风机盘管隔吊孔连接，安装极为方便。它对隔振降噪及消除固体传声有明显效果。也可用于轻型的管道隔振吊架及音响、播音室、演播室内的轻质平顶隔振圈有频率范围：3.6~7.5Hz。

TJ<sub>11</sub>型预应力阻尼弹簧悬吊隔振器

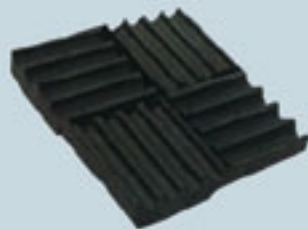
TJ<sub>11</sub>型预应力阻尼弹簧悬吊隔振器，是用于管道及隔声吊顶的隔振降噪元件。它对隔振降噪及消除固体传声均有明显的效果。用于音响播音室的平顶悬吊装置，可隔离上层楼面的器材怕和振动，有助于保持音质要求。固有频率范围：2~7.2Hz。

TJ<sub>11</sub>型预应力阻尼弹簧悬吊隔振器，采用最新的科研成果预应力阻尼弹簧设计而成。它具有弹簧隔振器的低频率，橡胶隔振器大阻尼的双重优点。它可消除弹簧固有的共振时振幅激增现象，是弹簧隔振器设计时一个突破。用特殊的制造工艺和阻尼材料使阻尼性能稳定，使用寿命延长，性能优越，结构简单，安装方便。

TJ<sub>12</sub>型挠性橡胶接头(单球体)

- 适用于输送多种介质管道隔振降噪。
- 安装简便灵活，便于更换。可调节管道轴向横向及扭转变形。
- 采用球体胶囊形式，有利于输送介质时产生的冲击波振动及噪声的消除。
- 采用可自由转动的标准法兰与胶囊连接组成装配式结构，与管道连接极为方便。
- 有二种工作压力可供选择（如需60公斤或25公斤级压力者，请在订货时注明）有安全的抗爆强度。
- 如要耐热、耐油、耐酸碱、耐老化需特殊订购。

SD型橡胶隔振垫



SD型橡胶隔振垫，采用制油橡胶硫化成形。具有耐磨、耐腐蚀、耐老化等性能。它是根据橡胶动力特性研制成功的隔振通用元件。具有结构简单、安装使用方便等特点。广泛应用于各类机械设备的隔振降噪，对机械高频振动及冲击振动隔离和降低房屋结构固体传声效果显著。

SD型橡胶隔振垫有三种橡胶硬度：40°、60°、80°，基本块尺寸为65mmx85mm，可根据机械设备的不同荷载要求任意切割组合。隔振垫还可多层串连组合后使用，其荷载仍为单层荷载量，但固有频率可以降低，隔振效果更佳。多层组合中间使用钢板隔开，并用胶粘剂结合。

工作温度：-5~60℃，  
阻尼比D=0.098，  
固有频率范围5~18Hz。



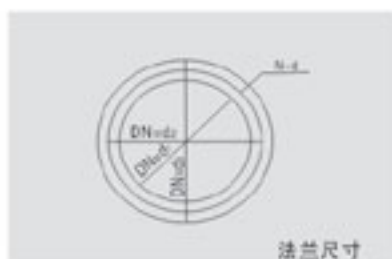
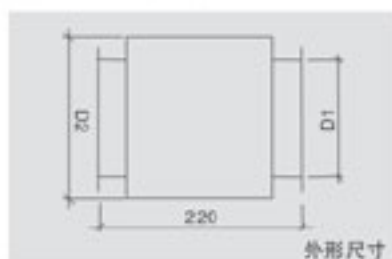
## 金属隔声隔振挠性接管

为了防止风机在运行时将振动传递到通风管道上,设计人员往往在风机的进出口采取软连接措施,一般软连接用工业帆布或石棉布制成,其最大特点是隔声量大差,虽进出口安装了消声器,但当一部分空气动力性噪声从帆布接管中漏出,造成消声量下降,同时帆布、石棉之类织物做软接头,使用寿命很短,一般只有1-2年。我厂技术人员在降噪工程实践中,与北京建筑设计院通风专家一起研制了JSI(H)圆形和JSG(H)矩形金属隔声隔振挠性接管,其隔声量比织物软接头提高12-20dB(A),使用寿命可延长至10年以上。其中JSI(H)和JSG(H)其填料用石棉制成。是耐高温金属软接管,可用于引风机的进出口。

如选特殊规格口径,在订货时说明,本厂可代为加工。

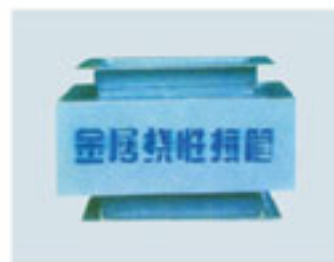
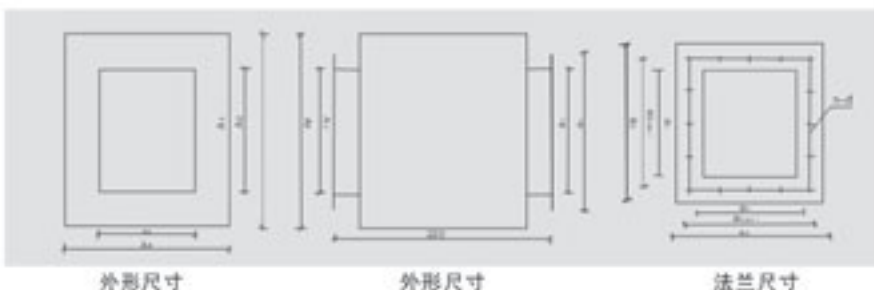
安装说明:

- 1、由于生产风机的厂家进出口的螺孔位置不一样,所以本接头一头无连接螺孔,现场根据风机进出口螺孔位置再钻孔;
- 2、安装前不得卸去定位螺栓,待安装完后再卸去定位螺栓;
- 3、如吊装本接头应另立两付吊架,杜绝与风机或风管共用吊架;
- 4、本接管的安装必须与风机、风管和消声器在同一轴心上;
- 5、如通管道、风机、消声器口径不一时,应另加变径过渡短管。



## JSI(H)型金属隔声隔振挠性接管尺寸与性能表

型号	风机号	适用风量 (m³/h)	规格(mm)						许可变形		隔声量 DB(A)	重量 (kg)
			外形尺寸		法兰尺寸				轴向	横向		
			D1	D2	d1	d2	d3	n-d				
JSI(H)-1	2.8	1000-2000	285	405	285	320	345	6-Φ8.5			12	25
JSI(H)-2	3.2	1500-3200	320	440	320	355	380	6-Φ8.5			12	30
JSI(H)-3	3.8	3000-5000	380	480	360	395	420	8-Φ8.5			15	35
JSI(H)-4	4	3500-5500	400	520	400	450	480	8-Φ8.5			15	42
JSI(H)-5	4.5	4000-6000	450	570	450	500	536	10-Φ8.5			15	45
JSI(H)-6	5	5000-7500	510	630	510	556	596	12-Φ10.5	15	12	20	50
JSI(H)-7	6	8000-10000	600	720	600	650	686	12-Φ10.5			20	56
JSI(H)-8	7	12000-18000	700	820	700	756	806	14-Φ12.5			20	62
JSI(H)-9	8	18000-25000	810	930	810	866	916	16-Φ12.5			20	68
JSI(H)-10	9	27000-34000	900	1020	900	950	990	16-Φ12.5			22	75
JSI(H)-11	10	37000-44000	1000	1120	1000	1050	1090	18-Φ12.5			22	85



## JSG(H)型金属隔声隔振挠性接管尺寸与性能表

型号	风机号	适用风量 (m³/h)	规格(mm)												许可变形		隔声量 dB(A)	重量 (kg)	
			外形尺寸				法兰尺寸								轴向	横向			
			A1	A2	A3	A4	A1	A2	A3	A4	A5	A6	X	Y					N-d
JSG(H)-1	5	3000-5800	241	381	160	280	241	284	299	160	192	210	4	3	14-Φ8			18	15
JSG(H)-1	6.3	5400-10500	307	427	202	322	307	340	365	202	236	261	5	4	18-Φ8	15	12	18	21
JSG(H)-1	8	9800-13500	386	506	256	376	386	432	458	256	300	325	6	4	20-Φ10			18	26
JSG(H)-1	9	12500-22000	435	555	268	408	435	483	507	288	330	357	6	4	20-Φ10			18	30

随着空调行业的飞速发展，从而也带动了风管行业的快步前行。从最初的铁皮风管到如今的各类型复合风管，风管行业正在不断的更新。以往常采用的铁皮风管，而保温层大多是玻璃纤维，含有大量致癌物质，易有冷凝水，铁皮易锈蚀，气密性差、工艺复杂、制作工序多，寿命短等不利因素也已被渐渐脱离市场。

酚醛风管是以酚醛树脂经以新型无氟发泡技术，加入无毒助剂，采用独特树脂改性、铝箔表面化学处理等工艺而制成。双面为压花铝箔或玻纤布铝箔，中间夹层为硬质阻燃高分子酚醛泡沫材料，是目前新型建材中发展最快、最重要的一种绿色、环保、耐火建材。因其优良的防火、保温、长寿特性，已成为众多欧美设计院被推崇的高效节能材料。目前，跨国集团、世界500强的大部分如摩托罗拉、NOKIA、家乐福、麦得龙、沃尔玛、SAM'S等都在优先使用，在众多的驻华使馆都有运用酚醛复合风管的案例。

SEIYEA复合风管有行业领先的技术优势，仅在2005年就承建了包括医院、银行、体育馆、酒店、汽车车间、研究所、超市、电子厂房等风管项目，获得UL、EPA、UK及德国、荷兰等欧洲认证，英国皇家UKAS认证，国内建筑的最高荣誉鲁班奖等。

#### 1、全球首创的发泡技术

经过十多年的研究开发，取得常温连续发泡技术，独家拥有专利技术。

#### 2、高科技全自动生产线技术

采用国内首创一流的全自动生产线技术，高达1.44MPa的抗压强度，在全球所有复合风管中遥遥领先；彻底取代目前人工发泡、复合的酚醛技术，产品具有超强的稳定性。

#### 3、抗氧化耐碱蚀

采用独有压花镀膜处理技术，有效减少行程阻力。并有独特抗氧化耐碱蚀处理的防腐抑菌涂层，除能被强碱、强碱腐蚀外，几乎能在所有的无机酸、有机酸及盐类的环境条件下使用而不被腐蚀。亦有抗油、防溶剂、霉菌和化学品腐蚀功效，且防虫蛀，有效延长风管寿命长达20年。

#### 4、提供舒适宜人的清新空气

双面铝箔结构，形成一层微粒阻隔屏障，有效阻止风管内粉尘为例的扩散流。表面光滑流场，在25m/s的风速下，经测试没有发现有粉尘微粒脱落现象。全系统非金属材料，彻底杜绝了水渍、冷桥等隐患，减少管壁微生物生长繁殖的机会，不会产生粒状、气状污染物及生物性气胶，能提高室内空气品质。

#### 5、降低噪音，保持室内环境安静

酚醛树脂经开孔式发泡工艺，形成的开孔式酚醛泡沫具有良好的吸音功能，经开孔式发泡工艺，形成的开孔式蜂巢结构的酚醛泡沫具有良好的隔音效果，增加了环境的舒适度，给用户以舒适宁静的享受。

#### 6、不燃A级

酚醛泡沫在明火燃烧条件下，表面形成结构碳有效地阻止了火焰的蔓延，保护了泡沫体内结构；燃烧时无滴落物、无卷曲、无融化现象。其氧指数高达50%。

#### 7、绿色环保，对人类无害

酚醛泡沫在发泡固化时采用无氟发泡，符合了国家的环保要求，并且酚醛树脂的原料也是达到国际环保认证标准；酚醛泡沫的边角废料可进行二次加工利用，解决了废料处理难的问题；风管及其配件不管是在生产、制作、安装还是在使用过程中均不产生对环境污染物。

#### 8、保温性能好，减少热传导能耗

复合材料属于保温材料，不需要二次保温，风管导热系数小，保温性能极佳，减少了冷热空气输送过程中热量传导的损耗。

#### 9、领先的节能技术

SEIYEA风管采用低于0.022w/m.k的优质板材和专用连接件，优良的施工工艺，减少了咬口和法兰的漏风，漏风量低于0.09m³/h.m²，提高了空气输送的效率，节能超过30%，处于行业领先水平。

#### 10、重量轻，减轻建筑物荷载

密度是80-85kg/m³，与传统的玻璃钢风管、氯氧镁水泥风管、铁皮风管相比，极大的降低建筑物荷载，减少建筑投资。

#### 11、可有效提高吊顶净空间

采用隐形法兰设置，省去法兰的高度，可以提高吊顶净空间10cm以上，对层高不够的空间尤其重要。

#### 12、综合造价低，节约一次性投资

安装便捷，制作和保温是一次直接完成，工地现场工作量小，需时只有传统铁皮风管的1/5，施工效率高，大大缩短了工期；且重量轻，便于搬运和安装。而风管在工厂车间可机械制作而成，然后运到现场，对工地要求不高，更方便了施工管理。综合造价更低于传统铁皮风管30%。

#### 13、标准齐全的结构配件

专用标准的结构配件，直径达105mm的优质压曲铝盘与坚固合齿的内固定支撑，在高达30m/s、3000Pa风压中安全稳定运行，完全满足高、中、低压风系统的使用。

#### 14、名优品牌的辅助材料

SEIYEA风管系列采用的所有辅助材料都来自国优或省优级别的名牌配套产品和绿色环保材料，从而确定“SEIYEA，优质风管的标志”。

#### 15、精密计算的系统技术

SEIYEA风管系列采用中端独家设计的风管计算机优化系统，为用户提供精确可行的优化方案和降低工程造价，大幅节约运行费用的评估方案。

#### 16、安装培训及技术指导

专业施工人员，配置专业工具，严格的施工管理手册和施工规范，公司还可以提供产品组装、安装的技术培训和产品使用的技术指导

#### 17、售后服务

采用合法、不侵权的材料和技术，免除业主后顾之忧；提供的样品和实际到货产品完全符合，承诺诚信为本；提供快速可靠的售后服务。广泛应用于（电子、医药、化工、食品、轻纺）现代化工厂、体育馆、高级宾馆、医院、娱乐场所、商场、写字楼。

#### 产品规格：

4000×1200×20mm

6000×1200×20mm

8000×1200×20mm

10p标准纸箱

#### 技术参数：

密度：	80-85kg/m³	GB/T10801-2001
导热系数：	0.022W/(m.k)	GB/T10801-2001
氧指数：	<50%	GB/T2406-93
烟密度等级：(SDR)	<5	无有毒气体释放
燃烧等级：	不燃A级	GB8624-1997
吸水率：	<1.9%	GB8810-88
抗压强度：	1.44MPa	GB/T10801-2001
弯曲强度：	1.7MPa	GB/T10801-2001
使用温度：	-180° C - 150° C	





## 镀锌共板法兰风管

**【专业生产】：**镀锌共板法兰风管、镀锌角铁法兰风管、不锈钢风管、无机玻璃钢风管、有机玻璃钢风管、酚醛风管、聚氨酯风管、菱铁镀锌风管、彩钢风管等各种空调、消防排烟专用通风管道，专业生产人防风管，专业生产各种风口、风阀、消声器。

**【详细内容】：**近几年，作为空调、通风系统中重要组成部分的风管用量每年都在增加，对其要求也越来越高。科技的进步使得风管的制作、安装所使用的新材料、新工艺层出不穷，共板法兰风管就是其中之一。共板式法兰风管又称无法兰风管，其制作形式比传统的矩形风管加工速度更快捷、更方便、更小的漏风量。其优点是节省材料，减少工程投资；漏风量小，降低能耗，节省运行费用，颇受施工企业欢迎。美国和欧洲等发达国家从九十年代开始采用风管的无法兰连接，目前此工艺已被广泛应用于各种工程。我国的国家标准 GB50243-2002 关于《通风与空调工程施工及验收规范》中明确规定矩形风管可以采用无法兰连接工艺。北京中体大厦、王府井饭店、上海贝尔电话公司工程项目均采用无法兰连接形式，效果良好。本公司拥有国内最先进的第五代共板法兰风管全自动生产线，日产风管2400平方米。该生产线生产的不锈钢、镀锌板风管其连接形式可用插接或角钢直接压制也可风管与法兰共板一体成形。风管制作工艺先进，下料准确，材料消耗低，产品质量稳定，品种多，外形线条流畅，漏风量远低于国家标准，有利于通风管道的生产呈现工厂化，规模化，标准化，自动化。通过与角钢法兰风管比较，对于每10m<sup>2</sup>风管制作及安装，在相同的工期情况下，可节约劳动力60%左右，各种型钢30公斤，各种连接用螺栓10余套，防锈漆0.2公斤；风管法兰采用镀锌钢板制作，镀锌钢板用量增加约4%；采用生产线，制作精度及质量更易控制。另外，型钢及防腐工程量的减少，减轻了油漆对环境的污染，具有较好的经济及社会效益。



## 无机玻璃钢风管

**【专业生产】：**镀锌共板法兰风管、镀锌角铁法兰风管、不锈钢风管、无机玻璃钢风管、有机玻璃钢风管、酚醛风管、聚氨酯风管、菱铁镀锌风管、彩钢风管等各种空调、消防排烟专用通风管道，专业生产人防风管，专业生产各种风口、风阀、消声器。

**【详细内容】：**无机玻璃钢风管

### 1、外形美观

改性无机玻璃钢通风管道由于采用了独特的配方以及有别于传统的生产工艺，使该产品拥有优美的外观，这是传统的铁板风管及酚醛玻璃钢风管所无法比拟的。

### 2、优良的阻燃性能

改性无机玻璃钢风管是由多种无机材料及中碱增强玻璃纤维网格布复合而成。经国家建筑工程质量监督检验中心检测达到阻燃性能为A级。

### 3、耐火性能

经国家建筑工程质量监督检验中心检测耐火极限不低于90分钟。

### 4、防水耐腐蚀使用寿命长

改性无机玻璃钢通风管道原材料选料严格、技术工艺先进、配方采用国内最先进的第四代改良配方，有效的改善了无机玻璃钢材质的防水性、耐腐蚀性，根本杜绝了吸潮返卤、变形翘曲，使得强度更高。该产品的使用寿命达十五年以上。

### 5、减少噪声

与铁皮风管相比，改性无机玻璃钢通风管道不存在空气流动过程中所产生的低频共振噪声，为您创造宁静、舒适的工作环境。

### 6、环境卫生

经中国疾病预防控制中心环境与健康相关产品安全所测试，在风速10米/秒、15米/秒和20米/秒的条件下无纤维脱落。



## 有机玻璃钢风管

**【专业生产】：**镀锌共板法兰风管、镀锌角铁法兰风管、不锈钢风管、无机玻璃钢风管、有机玻璃钢风管、酚醛风管、聚氨酯风管、菱铁镀锌风管、彩钢风管等各种空调、消防排烟专用通风管道，专业生产人防风管，专业生产各种风口、风阀、消声器。

**【详细内容】：**我公司生产的有机玻璃钢风管采用不饱和树脂和玻璃纤维制成。树脂型号可根据风管用途不同选用相应型号的树脂。2、玻璃钢风管内表面平整光滑、外表面整齐美观，厚度均匀，美观大方。3、玻璃钢风管可以按用户要求做成各种颜色，色泽明快。4、可以按用户要求做成阻燃风管，氧指数不小于30。适用范围：玻璃钢风管适用于输送腐蚀性气体的通风系统中；当通风系统要求外观色泽美观时，也可采用玻璃钢风管。

**【生产范围】：**1、我厂生产玻璃钢风管有圆形、矩形两种；2、我厂生产各种规格的玻璃钢风管及配件（边长或直径、管壁厚度、法兰、吊杆、支架）。产品目录：风机冷却塔、玻璃钢制品、水箱、消声器、通风机、通风管道、风口、风阀、风道、防火阀、排风机、实验室设备、通风柜、试验台岛、药品柜、器皿柜、试剂架、缠绕管罐、玻璃钢管、玻璃钢罐、玻璃钢格栅、波形瓦、采光罩、防腐设备、车身车罩、建筑装饰材料、拉挤型材、桌椅、SMC制品、PTM制品、蒸汽浴房、垃圾房、果皮箱、花盆、纺织机械、空调机组、中央空调设备及工程。专业从事各类空调系统工程设计、安装、调试、维护保养、水电工程与设备安装及配服务。





# SEIYEA<sup>®</sup>

## 三燕中央空调



ISO9001



江苏三燕空调设备有限公司  
厂地：江苏省靖江市城北工业园区山南路23号  
上海三燕空调设备有限公司  
地址：上海市交通西路129弄21号  
全国客户服务热线：400-700-6190  
网址：<http://www.shulei.cn>  
邮箱：[shulei@163.com](mailto:shulei@163.com)